



NE



RADIADOR CONVECTOR EN ALUMINIO INYECTADO

www.rayco.es



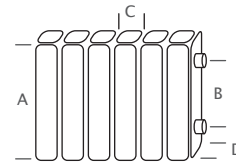
NE



RADIADOR CONVECTOR EN ALUMINIO INYECTADO

CARACTERÍSTICAS TÉCNICAS:

Resultados de los ensayos efectuados según norma EN-442



A Altura total mm.
B Distancia entre ejes mm.
C Anchura frontal mm.
D Lateral mm.

Modelo NE	A	B	C	D	Litros	peso kg.	conexión	Emission $\Delta=40$ W-Kcal/h	Emission $\Delta=50$ W-Kcal/h	Emission $\Delta=60$ W-Kcal/h	Exponente n
430	440	350	80	97	0,36	1,35	1"	72,24-62,42	96,8-83,64	122,93-106,22	1,311
590	590	500	80	97	0,5	1,47	1"	94,04-81,24	126,5-108,86	161,09-138,63	1,326
690	690	600	80	97	0,48	1,97	1"	108,7-94,14	146,5-126,14	186,87-160,9	1,335

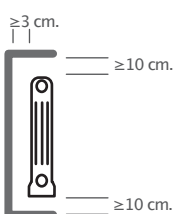
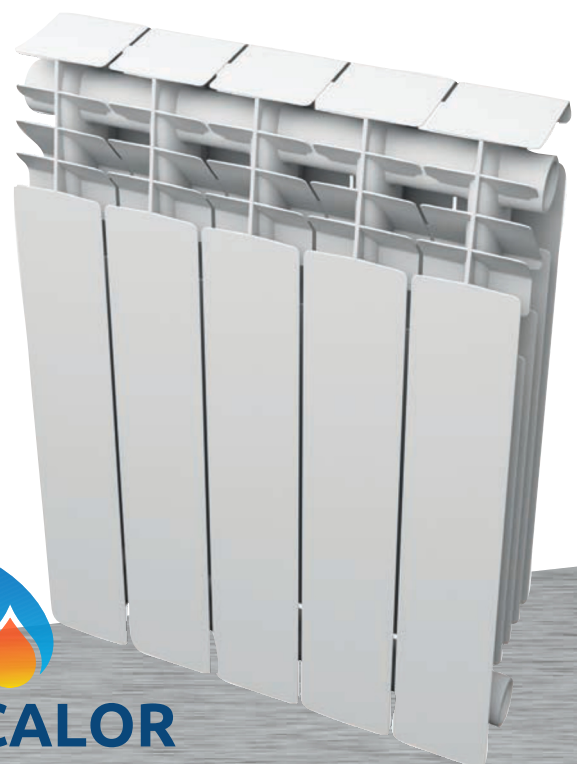
Presión de servicio 6 bar.

INSTRUCCIONES DE MONTAJE Y DE USO:

- El radiador NE puede ser utilizado en instalaciones con agua caliente y vapor hasta 100 °C.
- La presión máxima de funcionamiento es de 6 BAR.
- Puede ser instalado en instalaciones con tuberías de hierro, cobre, o materiales termostáticos.
- Para la obtención del rendimiento indicado el radiador NE debe de respetar las distancias indicadas en el dibujo.
- Con el fin de evitar que las dilataciones térmicas produzcan posibles ruidos, aconsejamos la utilización de nuestros soportes indicados nuestra tarifa/catalogo.
- Se aconseja la instalación de purgadores automáticos en cada uno de los radiadores.
- Con el fin de preservar las instalaciones del proceso de corrosión galvánica que afecta a los radiadores, caldera y tuberías, se aconseja controlar el PH del agua siendo el óptimo entre 6,5 y 8, e introducir un pasivamente en la cantidad indicada por el fabricante.
- Para la unión de elementos y colocación de tapones y reducciones se deben de emplear sus correspondientes juntas.
- Como medida de precaución, se debe evitar el cierre completo de las válvulas y así eliminar posibles sobre presiones. En el caso de que se desee cerrar el radiador, este debería de estar provisto de purgadores automáticos.
- No utilizar productos corrosivos para la limpieza del radiador, solamente un paño húmedo.
- Una vez al año aspire el polvo existente entre elementos y así se evitará el manchado "tipo chimenea" sobre las paredes.
- Para la conservación de la pintura de los radiadores, evite que estén expuestos a ambientes húmedos.
- No coloque ropa u otros seres sobre el radiador; podría dañar la pintura del mismo.

SUMINISTRO:

- Los radiadores se suministran en baterías de 3 a 12 elementos
- Los radiadores NE se suministran pintados con una primera capa de anafóresis y posteriormente con polvo epoxi poliéster de color blanco.
- Las baterías van protegidas con cantoneras de poliestireno expandido y con una funda de film retráctil.
- El embalaje permite la instalación del radiador sin necesidad de quitarlo hasta el final de la obra.



Colocación de radiador con respecto a suelo, pared y marquesina.



PROCALOR
HEATING & POOLS